

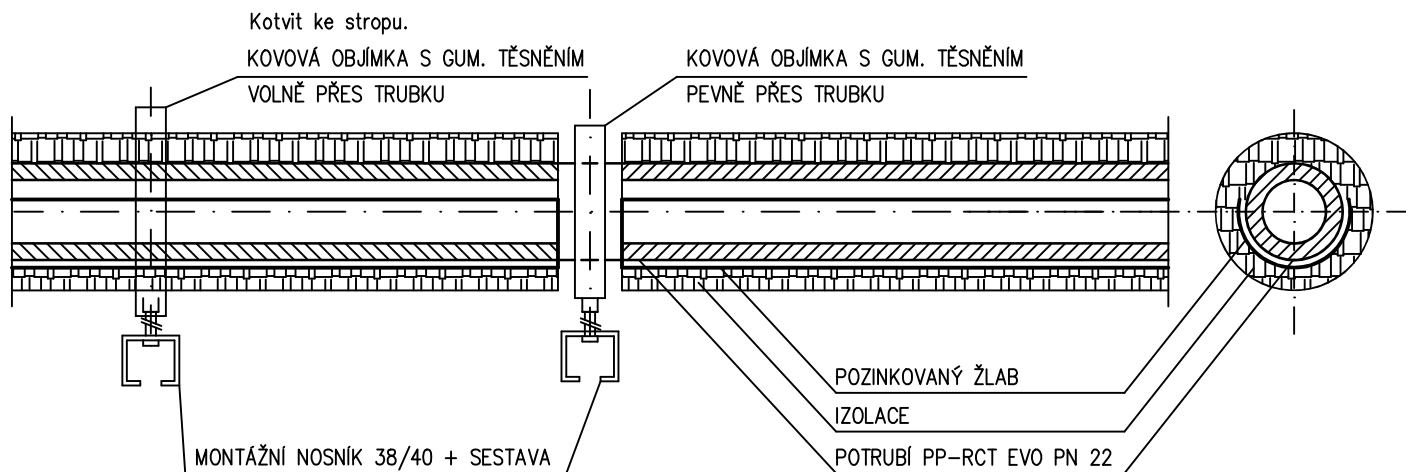
ULOŽENÍ LEŽATÉHO POTRUBÍ:

PODÉLNÝ ŘEZ:

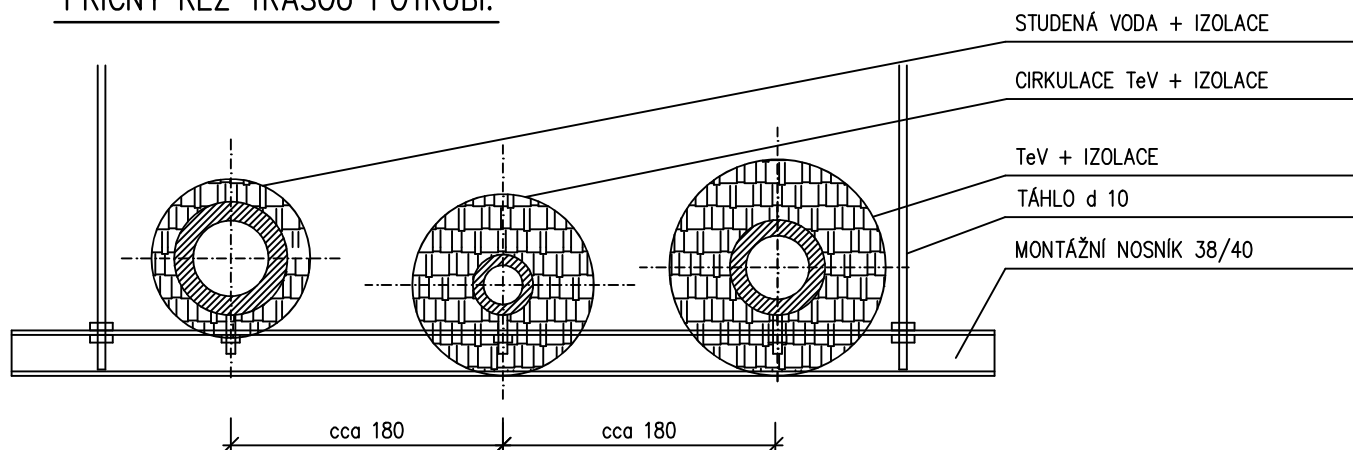
PŘÍČNÝ ŘEZ:

KLUZNÉ ULOŽENÍ:

PEVNÝ BOD:





PŘÍČNÝ ŘEZ TRASOU POTRUBÍ:



POZNÁMKA: ŽLAB I IZOLACE BUDOU V MÍSTĚ PEVNÉHO BODU PŘERUŠENY!

±0,000 = 288,800

PROFESE: ZDRAVOTNĚ TECHNICKÉ INSTALACE			 ING. PAVEL ZAHRADNÍK JIŽNÍ 870, HRADEC KRÁLOVÉ IČ: 455 53 939 TEL.: 603 979 003	
Zodpovědný projektant:	Ing. Pavel Zahradník			
Vypracoval:	Ing. Pavel Zahradník			

Vypracoval: Ing. Pavel Janda		Zodp. projektant: Ing. Pavel Janda	Kontroloval: Ing. Michal Procházka	<div><div>PRODIN A.S. JIRÁSKOVA 169 53002 PARDUBICE</div><div>IČO: 25292161 DIČ: CZ25292161 TEL. 466 791 525</div></div>		
Kraj: Pardubický		Traťový úsek/Obec: Choceň				
Investor Správa železnic, Stavební správa východ, Nerudova 1, 779 00 Olomouc						
Akce:					Formát 1xA4	
Rekonstrukce vnitřních prostor žst. Choceň					Datum 03/2020	
					Účel DPS	
					Č. zakázky 3110/20/013	
					Změna	Č. kopie
					Měřítko 1:5	
Obsah výkresu: Uložení ležatého potrubí vody					Část dokumentace D.1.4.a.	
					Č. výkresu 08	